



産直ニュース（農・畜・水産）38週号



生活クラブの産直材は、より美味しくより安心して頂ける様に生産者を指定しています。このため、天候・生育状況等によってはお届け週が予定変更になる場合や、緊急にお知らせが必要な場合もありますので、本ニュースで産地の状況をお知らせします。

生活クラブ関西

*納品書「次週以降のお届け」が上手く機能していません。果物類お届けは下表をご参考にして下さい。

今後のお届け品スケジュール

単協 事業所	大阪					京都		奈良	滋賀
	茨木	豊能	香里	門真	平野	西	東	奈良	滋賀
38週	吉野20世紀梨(！)								
	紅玉	ドルチェ(！)	紅玉	ドルチェ(！)	ドルチェ(！)		ドルチェ(！)	秋映(！)	ドルチェ(！)
39週	ぶどう(ナイアガラ) 新高梨(木金)								
	巨峰③	巨峰③	巨峰③		巨峰③	巨峰④(！)	巨峰④(！)	巨峰④(！)	巨峰④(！)
40週	新高梨(火水) 新興梨①(！) たねなし柿<刀根柿>①(！)								
	秋映(！)	紅玉		秋映(！)	秋映(！)	秋映(！)	秋映(！)	紅玉	紅玉(！)
41週	新興梨②(！) たねなし柿<刀根柿>②(！)								
	予約みかん(1.5kgのみ)								
	スイート①	スイート①	スイート②	スイート①	スイート①	スイート①	スイート①	スイート①	スイート①

* (！)は調整の可能性有ります。

お知らせ 産地情報

■カタログ企画 遅配のお知らせ

生育不良により以下の品目で、全ての曜日分を39週への遅配対応としております。

・サンプルーン 400g **118番** ・栗 1kg **119番** (栗は39週カタログ分も40週に遅配)

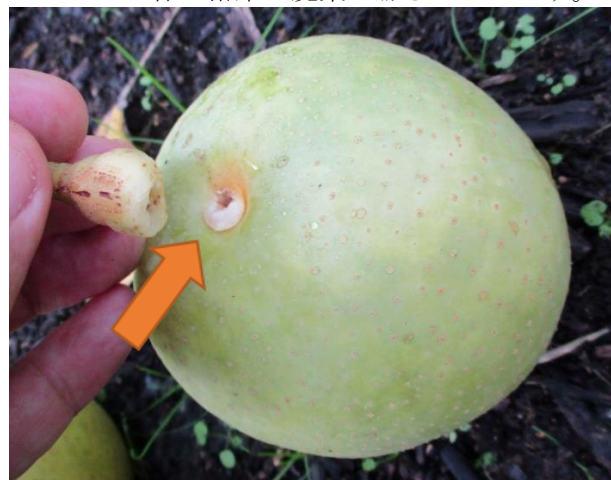
■38週配達「20世紀梨(中吉野産直組合)」欠品のお詫び

38週配達予定「20世紀梨(中吉野産直組合)」は出荷可能量が大きく減少し、一部を除きお届けできない状態となりました。ご予約いただいた皆様には大変申し訳ありませんが「欠品」とさせていただきます。

■20世紀梨(中吉野産直組合)落果が止まりません

38週配達予定の20世紀梨(中吉野産直組合)は、予想よりも多くの受注を頂きました。4月の凍霜害では主として「幸水梨・豊水梨」等の実が着かず大凶作となりましたが、20世紀は一足早く受粉が終わっていたことで難を免れ豊作模様で推移してきました。

受注時点では量的不安は無くお届けできるものと予想していましたが、しかしながら9月に入ったところから例年とは違う落果が毎日のように続き「もう止まるだろう」との期待を裏切り現時点でも落果が続いています。主力生産者の梨子本さんの園では毎日20キロ入りコンテナで20~30杯の落果で廃棄が膨らんでいます。



20世紀梨も熟すことで多少の落果は生理現象として例年見られる現象です。その場合には左写真の軸の先端(枝に着いている部分)から落ちますが、今年は軸と果実の接している部分(肉梗)からポロっと落ちるものも多く、写真の様に果実から軸がすぐにとれる状態のものがほとんどです。これまで経験のない落ち方です。

(その部分の果肉も茶色く変色しています)

原因は不明ですが、お盆までの干ばつから一気に長雨が続いたことによる根へのダメージや、お盆から続いた雨により一気に肥料が効いたこと等が要因ではないかと産地では話しています。

収穫時期になり、現地(大阿太高原)直売所等では最も忙しいシルバーウィークですが、連休前に早くも「完売」「売り切れ」の状態となっており、赤梨の凶作に続いて産地は厳しいシーズンとなりました。