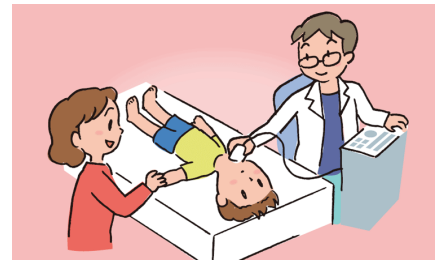


甲状腺検査活動に参加しませんか？

生活クラブでは組合員からのカンパをもとにした「災害復興支援カンパ基金」を通じ、東日本大震災と東京電力福島第一原発事故で被災した方々への支援活動を続けています。そのひとつとして、2012年度から生活クラブ独自の甲状腺検査を毎年行なっています。原発事故のときに福島県にいた子どもだけでなく、他地域の子どものにも甲状腺検査を実施し、福島県と他地域との比較や、全国各地での実態を調査することで、甲状腺がんの早期検診を実現します。「福島の子どもと知る権利を守る活動」として検査にご協力いただける方を募集します。



協力いただいている医療機関

- 馬場内科クリニック（淀川区）
- 橋本クリニック（守口市）
- 北大阪医療生協光風台診療所（豊能郡豊能市）

原発事故当時18歳未満だったお子さん（今11歳～29歳）の甲状腺エコー検査を、ご協力いただいている医療機関で受けることができます。

●検査の詳細は本部・組織運営課 吉田(072-641-5547)までご連絡ください。

21年度参加者の声

事故から徐々に世間の関心は薄れ、検査への参加は減っています。

私たち一人ひとりが長い目で事故の影響と向き合うことが大切です。

2020年度
甲状腺検査
活動報告
ご覧ください



東京電力福島第一原発事故処理で出た

放射能処理水の海洋放出には地元を含め多くの漁業者や市民が強く反対しています。ですが、民主的な合意形成のないまま放出がすすめられようとしています。又、トリチウム以外の放射性物質の残留量や総量は明らかになっていません。地震に加え原発事故の人災に遭った人々が10年以上経っても繰り返し負担を強いられています。代替案を再検討する必要があります。

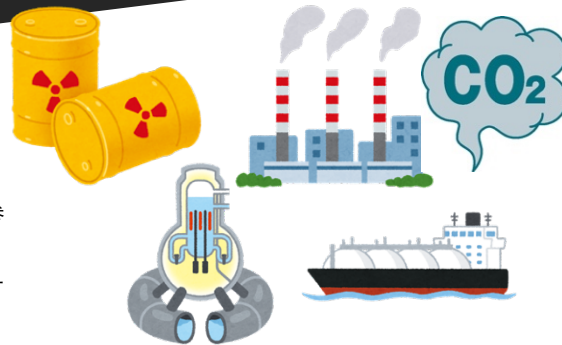


原発事故処理費用が？政府は総額21.5兆円と試算を出しましたが作業の難しさから想定は上回る見込みです。本来は、事故を起こした事業者である東電が支払うべきものですが、2020年より、賠償費用と廃炉費用は託送料金（送電線の使用料）に含められ消費者が支払っています。見えない形で全ての電気利用者が支払うって、おかしくないでしょうか。※託送料金には、これまでも放射性廃棄物処理費用が含まれていました。

問題山積み やっぱNOだ！ 原発・火力発電

核のゴミの行き場は？

地震大国のどこかの地下に10万年？！置いておくという途方も無い話です。すでにあるものをどうするか、市民参加で考えなければいけない問題です。せめて、これ以上増やさないようにするのが未来への責任では？



40年を超えた老朽原発が福井県で再稼働しています。約80～100kmの距離にある大阪にとって、人ごとではありません。

核燃料サイクル？

青森県六ヶ所再処理工場では高レベル放射性廃液を冷却し続ける必要があります。何かで停止すれば被害は甚大です。核燃料サイクル計画は「もんじゅ」の廃炉決定により事実上破綻しているのに撤退しません。

だから、大切「生活クラブでんき」へのスイッチング

エネカード 甲状腺検査参加申込み書 & 「生活クラブでんき」資料依頼書 2022.7

お問い合わせ＆資料請求は、こちらのフォームからできます！
知りたいこと気軽に聞い

お問い合わせフォーム



甲状腺検査活動に参加する（検査対象者：11歳～29歳）

「生活クラブでんき」契約を申し込みたい 資料・説明がほしい

●お名前	●電話番号	●組合員コード
------	-------	---------

記入された情報は規則に沿って管理し、生活クラブ生協大阪の活動以外の目的には使用しません

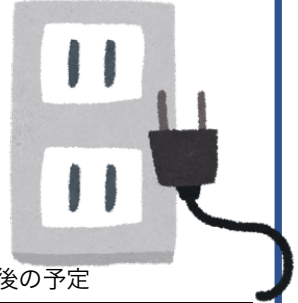
第4回エネカフェ



問合せ：生活クラブ大阪組織運営課
072-641-5547

「生活クラブでんき」オンライン相談会

今月のテーマ『①暮らしとでんき』



暮らしに欠かせない電気のなるほど！

- 暮らしで何に電気使う？
- 電気でないとダメなもの、電気でなくてもいいもの
- 電気の価値ってなに
- 電気使用量ってなに
- 使用量の多い家電製品？

お茶飲みながら
気軽～～に
ご参加ください♪

毎月開催！エネカフェ 今後の予定

8/25(木) 10時～11時半 zoomのみ	②コンセントの向こう側には何がある？ ・電気が送られてくるしくみは？ ・停電はどこで起きる？ ・電気料金はなぜわかる？ ・送電線の先には何がある？
9/30(金) 10時～11時半 zoomのみ	③再エネって何がいい？ ・再エネって何？ ・脱炭素っていうけどなんのこと？ ・再エネは不安定？ ・再エネは高い？ ・再エネは停電が起きやすい？ ・世界の再エネ動向は？
10月以降もテーマを変えて毎月開催します！	

※内容は変更になることがあります

●7月29日(金)

10時～11時半

●zoom



エネカフェ
参加申込み
フォーム
め切7/28
18時

お知らせ！

還元します！



生活クラブでんきに
新プラン登場！！

時間帯別プラン

オール電化でも再エネにできるよ！

生活クラブエネルギー カスタマーセンター

0120-112-075【月～金 9:30-17:30】

「生活クラブでんき」を継続して利用し、剰余が生まれた場合みなさんに割戻として還元することとなりました！！

詳しくはクラブエナジーの
WEBでチェック！



お問い合わせ 契約申込みもこちらから↑

- どんな発電所があるかわかるよ！
- どんな生産者がつくっているかわかるよ！
- 料金シミュレーションできるよ！
- 動画で風車の中をバーチャル見学も！

キリトリ

〔7月29日 エネカフェ「生活クラブでんき」オンライン相談会〕 参加申込書

締切 7月22日(金)

Zoomを使ったオンラインの相談会です

《戻り先》

組織運営課

ブロック名	地区名	名前	連絡のつく電話番号	組合員コード

メールアドレス ※ IDを送ります。必ず記入してください

「生活クラブでんき」について知りたいこと