

2018 CONCEPT

# サステイナブルな未来へ



生活クラブのコンセプト、「サステイナブル」を知っていますか？

「サステイナブル」とは持続可能なこと。

環境破壊をせずに維持・継続できるという意味です。

生活クラブの活動は、食べ物(Food)、エネルギー(Energy)、福祉(Care)をできる限り自給・循環させるという考え方で行われています。

例えば生活クラブで扱うたくさんの食材。

そのひとつひとつが、添加物や遺伝子組み換えなどの安全性はもちろん、

なるべく環境に負荷をかけず、生産者の生活も守るというコンセプトで生産されています。

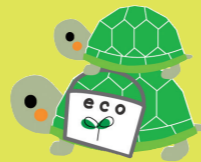
また、原発にたよらない未来を目指して、再生可能エネルギーをメインにした電気の供給、独自の共済や、たすけあいの仕組みづくりなどの福祉事業にも取り組んでいます。

持続可能な未来のためにわたしたちにできること、生活クラブと一緒にフェスタを通じて考えてみませんか。

## ごみゼロ大作戦

会場にはごみ箱を設置していません。ごみはお持ち帰りください。

マイ食器(皿、箸、スプーン、カップなど)、マイバッグを持ってご参加ください！お弁当箱が便利でおおすすめです。リユース食器の貸し出しもあります。(100円で借りる→返すと50円戻る)



生活クラブ生協大阪は今年50周年！



# 第40回 生活クラブ 生協フェスタ

## 2018 11/25 日 雨天決行・入場無料

10:00~14:00

大阪市花博記念公園鶴見緑地 ハナミズキホール&付属展示場

フェスタ当日生活クラブ生協大阪へ加入された方には、すてきなプレゼントがあります！

フェスタでは組合員だけの特典(詰め放題が一般の半額、無料ごはん食堂)があります。

当日加入の方は、プレゼント以外にその特典もお使いいただけます。まずは加入ブースへおいでください！



### ●電車でのアクセス

| 鶴見緑地     |         |          |
|----------|---------|----------|
| 徒歩すぐ     |         |          |
| 地下鉄 鶴見緑地 |         |          |
| 鶴見緑地線    | 鶴見緑地線   | 鶴見緑地線    |
| 地下鉄 京橋   | 地下鉄 谷町線 | 地下鉄 御堂筋線 |
| 地下鉄 6丁目  | 地下鉄 東梅田 | 地下鉄 梅田   |
| 地下鉄 心斎橋  |         |          |
| 徒歩       | 谷町線     | 御堂筋線     |
| JR 京橋    | JR 環状線  | JR 東西線   |
|          | JR 大阪   | JR 北新地   |

### ●車でのアクセス

| 大阪市内から  | 北大阪、南大阪、京都方面から  |
|---|---|
| 内環状線から花博通へ入り、「中央第2駐車場」へ。高速道路は、阪神高速守口線森小路ランプから国道163号経由で花博通へ。 | 一般道の場合は、中央環状線から花博通に入り、「中央第1駐車場」へ。高速道路は、近畿自動車道から北方向は門真IC、南方向は大東鶴見IC、第二京阪道ICから出てください。 |



### 50周年特別企画

生産者と組合員の  
コラボカフェ

とっても  
お得な  
詰め放題

ちょこっと  
ごはん食堂  
(無料・組合員限定)



生活クラブ大阪のフェスタは、生活クラブの美味しい無添加食材や無農薬野菜を試せるチャンス！子どもたちの楽しい遊び場もたくさんありますよ！ステージやフリマもあって家族みんなで楽しめます。50周年の今年はお得もいっぱい。ぜひ遊びに来てくださいね～！

昨年のフェスタの様子がご覧いただけます！



2018年生活クラブ生協大阪は50周年を迎えました。これまでも、これからも、おいしさと安全と安心を、ご家庭にお届けします。

テレビ東京系「カンブリア宮殿」で紹介されました！



サステイナブルなひと、生活クラブ大阪



主催/生活クラブ生活協同組合大阪 生活クラブ生協フェスタ実行委員会  
後援/大阪市  
連絡先/生活クラブ生活協同組合大阪 大阪府茨木市清水1-21-4 tel. 072-641-5547

サステイナブルなひと、生活クラブ大阪