

12 暮らしのサポート 福祉団体を利用するには・・・

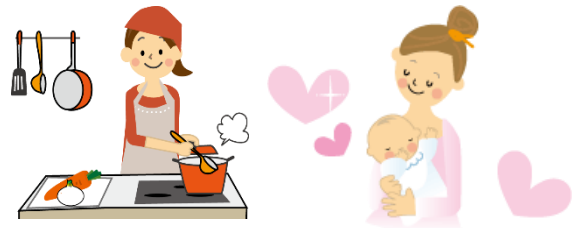
暮らしのサポートを利用するにはエッコロカードが必要です。

1. エッコロカードをエッコロ事務局に申し込んでください。
2. あなたの居住する地域の福祉団体へ電話を入れてください。
各団体の紹介ページ(P.26～27)で確認してください。
依頼内容を福祉団体とよく相談してください。

香里ブロック	大阪高齢者生活協同組合 ほっとステーション御殿山 TEL072-898-0501
門真ブロック	W. co あひるポート TEL06-6167-9091
平野ブロック	
千里ブロック	NPO 法人ほほえみケア TEL080-8346-5363
茨木ブロック	
豊能ブロック	高齢者サポート みのおステーション TEL072-786-9042

3. ケアを受けた後、エッコロカードに必要事項を記入して、福祉団体へ渡してください。
4. 福祉団体からエッコロ事務局にエッコロカードが提出されます。
5. 必要事項を審査のうえ共同購入代金と相殺します。
 - ・ エッコロカード1枚 1時間 補てん金600円となります
 - ・ 提出の際はカード枚数に充分気をつけてください。

例えばこんな場合は・・・



出産して退院後に初めて暮らしのサポートを利用した。

